



ΠΛΗΡΗΣ ΕΝΕΡΓΕΙΑ
ΤΑΧΥΤΑΤΗ
Τηλ. Γραφείο: 210 3443700
Τηλ. Κέντρο: 210 3443700
ΚΩΔΙΚΟΣ: 03 2846



Απερίσπαστη για μένα
η αγάπη, αμείωτη για πάντα η
νοσταλγία που γεμίζει το όραμα
αυτού έστω και αργά
στο Κάστρο Παναγία

ΛΕΡΙΑΚΑ ΝΕΑ

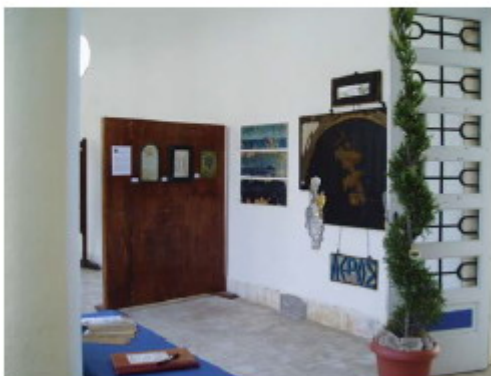
ΔΙΜΗΝΙΑΙΑ ΕΦΗΜΕΡΙΔΑ ΤΗΣ ΠΑΝΕΛΛΗΝΙΑΣ ΕΝΩΣΗΣ ΛΕΡΙΩΝ

Χρόνος 37ος • Αριθμός φύλλου 433 • Σεπτέμβριος - Οκτώβριος 2012 • Τιμή Φύλλου 3€ • Γραφεία: Αντ. Θεοχάρη & Φλέσσα 60-62 - 185 38 Πειραιάς - Τηλ. - fax 210 4537446 - www.lerosgr.gr

Η ΤΕΧΝΗ ΠΑΕΙ ΣΧΟΛΕΙΟ



Η Τέχνη πάει σχολείο, στο ιστορικό κτίριο ρασιοναλιστικής αρχιτεκτονικής του δημοτικού σχολείου Λακκίου, με μια ομαδική έκθεση που συγκεντρώνει τους περισσότερους από αυτούς (και υπάρχουν πολλοί) οι οποίοι εκφράζουν ενεργά την αγάπη τους για την τέχνη, με το πινέλο, το μελάνι ή τη γλύφη.



Είτε προέρχονται από το νησί είτε από διάφορα άλλα μέρη της Ελλάδας και του κόσμου, όλους τους συνδέει η αγάπη τους για το νησί.

Τα έργα, μερικές φορές πολύ διαφορετικά το ένα από το άλλο ως προς το ύφος και την τεχνική, τα συνδέει η καλλιτεχνική έμπνευση που προέρχεται από το πάθος που προκάλεσε σε κάθε καλλιτέχνη το νησί που τον ενέπνευσε.

Η έκθεση, που διοργανώνεται από το Έλληνο-Ιταλικό Σύλλογο ΑΙΑΛ με την συνεργασία του Δήμου Λέρου, εγκαινιάστηκε με την παρουσία σημαντικού αριθμού κοινού στις 12 Σεπτεμβρίου και παρέμεινε ανοικτή μέχρι την Κυριακή 16.

Δεκαπέντε καλλιτέχνες με περισσότερα από εκατό έργα έχουν συνεισφέρει στην πλήρη επιτυχία της έκθεσης, η οποία στη συνέχεια θα εκτεθεί ακόμα και στην Αθήνα τον Νοέμβριο με την επεξεργασία της Πανελληνίας Ένωσης Λεριών.

Τόσο για την καλλιτεχνική ποιότητα των εκθετών και των έργων τους, καθώς και την ποικιλία της εθνικότητας των ζωγράφων, όσο και για τον αριθμό των επισκεπτών, η εκδήλωση ήταν ένα μεγάλο πολιτιστικό γεγονός για το νησί μας.

Το υπέροχο κτίριο με τον αίθριο χώρο του, έργο του αρχιτέκτονα Betabitì, στο οποίο φιλοξενήθηκε η έκθεση, ήταν ένας επιπλέον παράγοντας για την επιτυχία της εκδήλωσης.

Γενικά άγνωστο στην πλειοψηφία λόγω της απόκεντρης θέσης του, έκανε την ευχάριστη ανακάλυψη για τους πολλούς ξένους επισκέπτες, κατοίκους της Λέρου μόνιμους ή προσωρινούς.